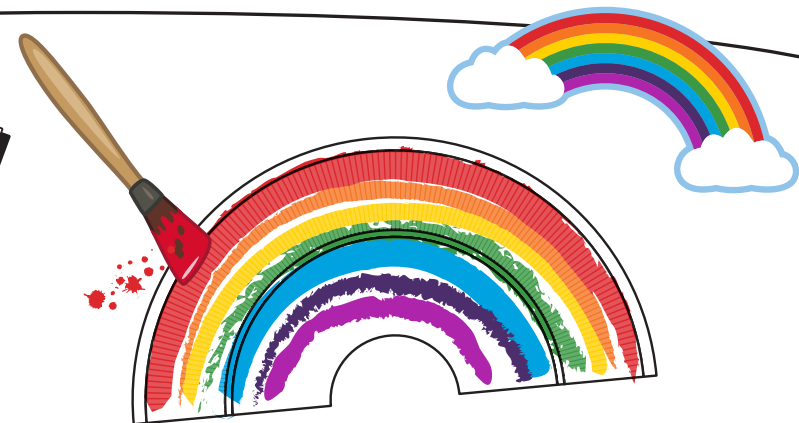


Stwórzmy tęczę!

Będziesz potrzebować:

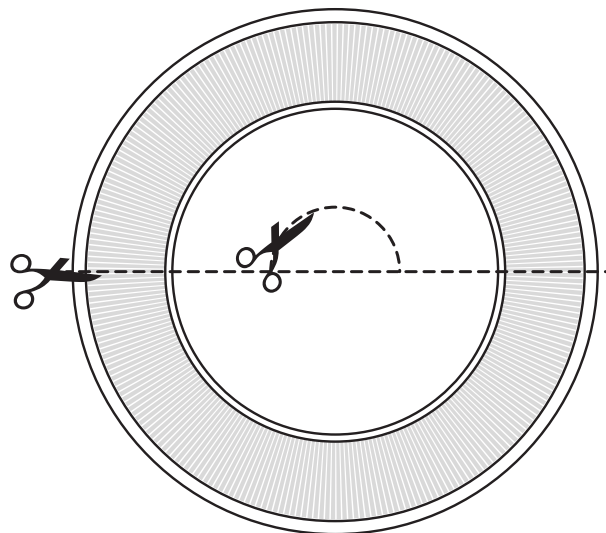
bezpieczne nożyczki, papierowe talerzyki, talerzyki, watę i klej.



Instrukcje:

Krok pierwszy:

Aby stworzyć kształt tęczy, przetnij papierowy talerzyk na pół, a następnie wytnij mały półokrągły środek.



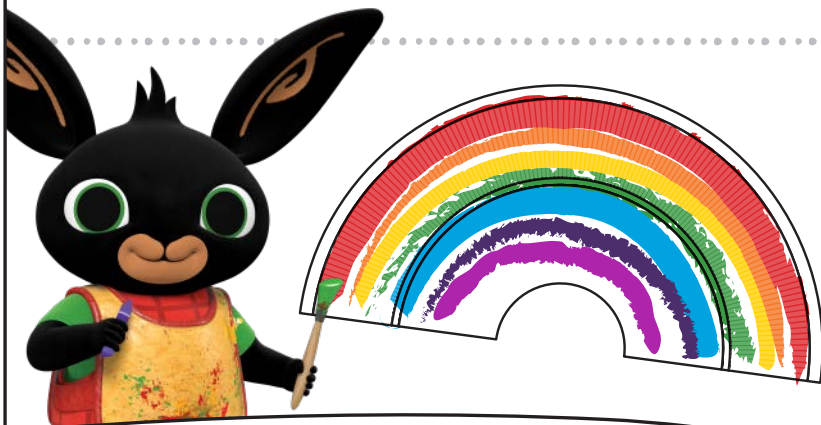
Krok drugi:

Użyj farb, aby pokolorować swoją tęczę na: fioletowo, indygo, błękit, zielono, żółto, pomarańczowo i czerwono.



Krok trzeci:

Pozostaw tęczę do wyschnięcia na parę minut.



Krok czwarty:

Kiedy farba wyschnie, nanieś trochę kleju na dolne końce tęczy i przyklej do niej chmurki z waty!

Prosimy o zachowanie ostrożności i własny osąd co do tego, w jakich czynnościach Twój Binguś może być bezpiecznie zaangażowany. Zawsze zachowuj ostrożność podczas używania nożyczek.

Chętnie zobaczymy Twoją tęczę! Zrób zdjęcie i podziel się nim oznaczając @bingbunny na Instagramie lub Facebooku.

pl.bingbunny.com @BingBunny

@BingBunnypl YouTube @BingPolski

Bing: Watch, Play, Learn

